

## INFOS PRATIQUES

---

### Date et lieu

Jeudi 9 mars dès 15h00  
Sheraton Airport Hotel - Bruxelles

Vous pouvez stationner dans les parkings de l'aéroport.

Nous vous communiquerons bientôt plus d'informations à ce propos.

### Prix de la participation

Facility Managers, responsables RH/achats/IT/logistique/entretien/sécurité, Building & Real Estate Managers, Office & General Service Managers, ... : **95 euros (+ TVA)**

Sous-traitants, consultants, chefs d'entreprise et les personnes qui ne sont pas strictement concernées par le FM (autres que précités) : **285 euros (+ TVA)**

### Inscription

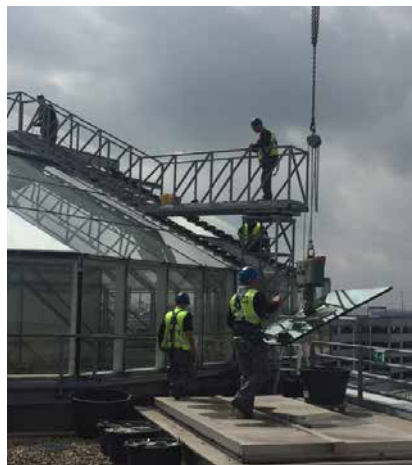
Exclusivement via le formulaire de réponse sur ce site web ou éventuellement via [pw@kicom.be](mailto:pw@kicom.be).

### Conditions d'annulation

Voir site web

### Organisation et information

[www.facilitynights.com](http://www.facilitynights.com) - Ki' communications  
Patrick Wendelen - 0475 / 55 00 73 - [pw@kicom.be](mailto:pw@kicom.be)



# 33<sup>e</sup> Facility Night

Jeudi 9 mars dès 15h00  
Sheraton Airport Hotel

---

## L'ATTENTAT A BRUSSELS AIRPORT

Un récit de force, de résilience  
et d'organisation facilitaire

---

**Axxicom : un témoignage !**

**Commission spéciale sur la lutte  
contre le terrorisme**

**Hôpital universitaire de Bruxelles**

**Centre for Protection of  
National Infrastructure London**

**Brussels Airport Company**

## PROGRAMME

- 15h00** **Accueil**
- 16h15** **Introduction de la Facility Night par Patrick Wendelen, Managing Director KI' communications**
- 16h30** **'Collaborateurs service courageux pendant et après la situation de crise'(NL)**  
**Christophe Rubbrecht**  
 Operations manager Axxicom
- 16h45** **'Commission spéciale sur la lutte contre le terrorisme' (NL)**  
**Koen Metsu**  
 Président de la commission spéciale sur la lutte contre le terrorisme  
 Bourgmestre d'Edegem
- 17h15** **'Three twenty-two: lessons learned ' (NL)**  
 Chaque hôpital dispose d'un « plan catastrophe ». Ces plans sont prévus pour faire face à des catastrophes « normales » tant à l'intérieur qu'à l'extérieur de l'hôpital. L'UZ Brussel disposait aussi d'un tel plan. En revanche, il n'avait aucune expérience d'une combinaison de plusieurs facteurs : une grave catastrophe, un grand nombre de victimes, le fait que, en tant qu'hôpital, il pouvait lui-même devenir une cible potentielle et qu'il devait garantir un service le plus normal possible en dépit d'un « niveau 4 de la menace terroriste » sur le territoire belge.  
 Présentation en première ligne !  
**Prof. Dr Marc Noppen**  
 CEO UZ Brussel
- 17h45** **Pause-café**
- 18h30** **'The UK approach to Protecting Sensitive Sites and Crowded Places' (ENG)**  
 NacTSO (National Counter Terrorism Security Office)  
 CPNI (Centre for Protection of National Infrastructure)
- 19h15** **'L'attentat à Brussels Airport ... et après ?' (FR)**  
 Un récit de force, d'espoir et de résilience  
 'Que s'est-il vraiment passé le 22 mars ?'  
 'Comment avons-nous réagi ? Quels sont les enseignements tirés pour les Facility Managers'  
 'Notre nouvelle vision de la sécurité'  
 'Comment envisageons-nous l'avenir ?'  
**Yves Van Hoolland**  
 Director Infrastructure & Real Estate  
 Brussels Airport Company
- 20h00** **Conclusion par Patrick Wendelen et invitation à la réception**
- 20h45** **Dîner assuré par**  **ISS CATERING SERVICES**

